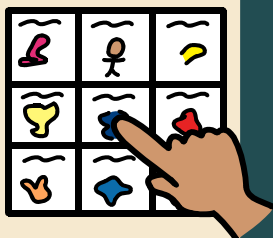


T L A

ableau de angage ssisté



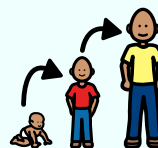
ou Tableau d'activité spécifique
ou Tableau de communication thématique



Pour qui ?

Les TLA peuvent être utilisés **par tous**, quelque soit l'âge ou les difficultés. Ils permettent aux **débutants** de se lancer, et aux plus **confirmés** de compléter leur palette d'outils de CAA.

Ils peuvent être **personnalisés** en fonction des **besoins individuels**



Comment l'utiliser ?

Le TLA permet aux accompagnants de « **modéliser** », en situation naturelle, l'utilisation des pictogrammes pour s'exprimer. On **pointe les mots-clés en même temps qu'on les oralise**, sans exiger que l'utilisateur de CAA ne répète.

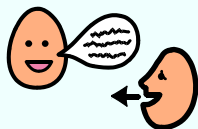
Le TLA peut être un outil de **démarrage** en CAA ou **compléter** l'utilisation d'un outil plus robuste.



Pourquoi faire ?

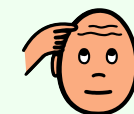
Un TLA permet de **communiquer** et **interagir pendant une activité spécifique** en utilisant des pictogrammes. C'est un outil de CAA qui permet de faire du « **bain de langage alternatif** » en parlant la langue que l'on souhaite enseigner.

Ce n'est ni un séquentiel, ni un planning, ni un tableau de choix, ni un tableau de consignes à suivre.



Quand et où ?

Les TLA sont des outils qui permettent de **rendre la communication accessible dans l'environnement**. Ils s'inscrivent donc dans une approche « écologique » de CAA. Les TLA seront rangés ou affichés **directement sur le lieu** de l'activité, et utilisés **à chaque fois** que l'activité est réalisée.



Pensez-y !

Multimodalité : si un mot n'est pas sur le TLA, on peut le signer, le montrer, renvoyer à l'outil plus robuste, ou juste le dire oralement.

Stabilité : d'un TLA à l'autre, veillez à la cohérence des pictogrammes et de leur place.

Plaisir : un TLA n'est pas un support de « travail », mais un moyen d'interagir de façon naturelle et authentique.



C'est quoi ?

Tableau thématique se présentant le plus souvent sur **1 page** ou recto-verso, il regroupe un **vocabulaire varié** (interrogatifs, pronoms, verbes, noms, adjectifs...) et permet d'exprimer **divers types de messages** (question, demande, opinion...). Le vocabulaire est **organisé** par regroupement grammatical (code couleur éventuel), de gauche à droite (ordre de la phrase) et de haut en bas (options).



Comment le construire ?

Les capacités motrices, visuelles, langagières déterminent :

- la **taille** de la grille et le **nombre** de pictogrammes par page
- l'**accès** au vocabulaire : par pointage, balayage, codage...
- les **adaptations** nécessaires : contrastes, pictos scratchés...

Le vocabulaire est **choisi et organisé** sur la page, p.ex. :

gauche - droite : ordre syntaxique de la phrase

mots interrog. /exclamatifs	pr. personnels /personnes	verbes /prépositions	substantifs	adjectifs

haut - bas : options



CAApables.fr

Article complet sur les TLA :

<http://www.caapables.fr/wp-content/uploads/2017/03/Les-TLA-ALD-Article-complet-Mathilde-SUC-MELLA.pdf>

Pack de départ de TLA :

<http://www.caapables.fr/wp-content/uploads/2017/07/Pack-départ-TLA.pdf>

Mathilde SUC-MELLA - Pictos PCS Tobii-Dynavox